



SIETE  
**7**  
PASAJEROS

**ERTIGA**  
2021

# EXTERIOR

#TuVidaCreceSuzukiTambién



# VERSATILIDAD

Luces traseras LED.<sup>2</sup>

Limpiador con  
desempañador.<sup>1, 2</sup>

Reflectores.<sup>1, 2</sup>

Sensores de reversa.<sup>2</sup>



Gran espacio  
interior.



Cajuela de doble  
fondo.



Gran apertura en  
puertas.

# EQUIPO

• Elegante clúster de instrumentos. <sup>1, 2</sup>

• Espejos abatibles eléctricamente. <sup>2</sup>

• Pantalla touch de 7" a color. <sup>2</sup>

• Conectividad con Apple CarPlay™, Android Auto™ y Mirrorlink™ <sup>2</sup>

• Manos libres al volante, control de audio. <sup>1, 2</sup>

• Aire acondicionado automático. <sup>2</sup>

• Keyless push start. <sup>2</sup>

• Portavasos ventilado. <sup>1, 2</sup>

• Vestiduras en color negro. <sup>1, 2</sup>

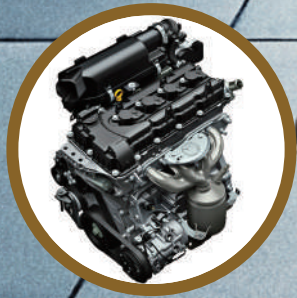
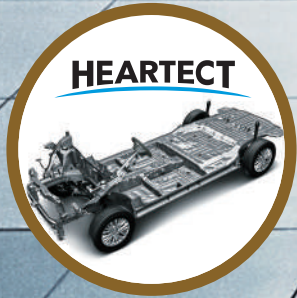
\* Apple CarPlay™ es compatible con iPhone 6, hasta iPhone 11. Puede recibir comandos de voz a través de Siri.

\*\* Android Auto™ es compatible con la mayoría de los Smartphones que incorporan Android 7.0 (Nougat) o posteriores.

<https://support.google.com/androidauto/#6140477>. Consulta disponibilidad en el siguiente link: <https://www.android.com/auto/#hit-the-road>

Versión GLS<sup>1</sup> / GLX<sup>2</sup> Nota: Las fotos mostradas incluyen accesorios (cotizados por separado).  
Imágenes de carácter ilustrativo, consulta las versiones y especificaciones disponibles en tu concesionario Suzuki más cercano.

# TECNOLOGÍA



**PLATAFORMA DE  
CONSTRUCCIÓN  
SUZUKI™**



**MOTOR 4 CILINDROS  
16 VÁLVULAS VV-T**



**17.4 KM/L  
RENDIMIENTO  
COMBINADO**



**TRANSMISIÓN  
AUTOMÁTICA DE  
4 VELOCIDADES.**

**TRANSMISIÓN  
MANUAL DE  
5 VELOCIDADES.**

\*Los valores de rendimiento de combustible indicados para este modelo, convenido con las autoridades correspondientes, es el obtenido mediante pruebas de ciclo combinado, en condiciones controladas de laboratorio que pueden no ser reproducibles ni obtenerse en condiciones y hábitos de manejo convencionales, debido a factores climatológicos, de combustible, condiciones topográficas, entre otros. Para revisar todos los cambios de criterio de medición de dato en el rendimiento de combustible, visita [suzuki.com.mx/autos](http://suzuki.com.mx/autos) Suzuki Ertiga 2021 rendimiento de combustible combinado de 17.4 km/l transmisión automática.

Imágenes de carácter ilustrativo, consulta las versiones y especificaciones disponibles en tu concesionario Suzuki más cercano.

# ACCESORIOS



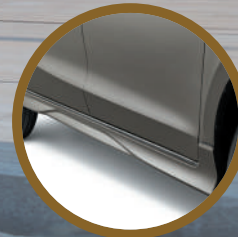
*Spoiler superior trasero.*



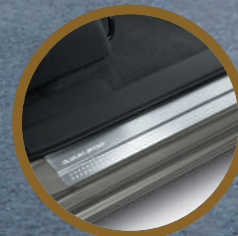
*Espoiler trasero bajo.*



*Rejillas superior e inferior delanteras.*



*Espoiler lateral bajo.*



*Estribos de aluminio con logo.*

Imágenes de carácter ilustrativo. Consulta los colores disponibles en tu concesionario Suzuki más cercano.

Nota: Las fotos mostradas incluyen accesorios (cotizados por separado).

# SEGURIDAD

## Colores Exteriores



**Bolsas de aire Frontales.** <sup>1, 2</sup>



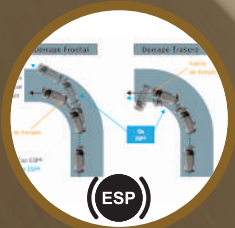
**Estructura de alta resistencia.** <sup>1, 2</sup>



**Sensores acústicos de reversa.** <sup>1, 2</sup>



**Hill Hold Control.** <sup>2</sup>



**Control electrónico de estabilidad ESP.** <sup>2</sup>



**Gris Magma.** <sup>1, 2</sup>



**Plata Metálico.** <sup>1, 2</sup>



**Blanco Perlado.** <sup>1, 2</sup>



**Rojo Cherry.** <sup>2</sup>

Versión GLS<sup>1</sup> / GLX<sup>2</sup> Nota: Las fotos mostradas incluyen accesorios (cotizados por separado).  
Imágenes de carácter ilustrativo, consulta las versiones y especificaciones disponibles en tu concesionario Suzuki más cercano.

# ERTIGA 2021



SIETE  
7  
PASAJEROS

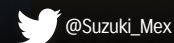
#TuVidaCreceSuzukiTambién



Way of Life!

Número de parte: 99950-CATAL-ERM

[suzuki.com.mx/autos](http://suzuki.com.mx/autos)



@Suzuki\_Mex



/SuzukiAutosMexico



@suzuki\_mex

**Nota:** Las especificaciones aplican para ERTIGA 2021 y pueden cambiar sin previo aviso. \*Los valores de rendimiento de combustible indicados para este modelo, convenido con las autoridades correspondientes, es el obtenido mediante pruebas de ciclo combinado, en condiciones controladas de laboratorio que pueden no ser reproducibles ni obtenerse en condiciones y hábitos de manejo convencionales, debido a factores climatológicos, de combustible, condiciones topográficas, entre otros. Para revisar los cambios de criterio de medición en el dato de rendimiento de combustible, visita [suzuki.com.mx/autos](http://suzuki.com.mx/autos)

**Las fotos e imágenes exhibidas de nuestros autos y accesorios son sólo ilustrativas y no representan necesariamente con exactitud el producto.** Consulta disponibilidad, precio, términos y condiciones en nuestros concesionarios autorizados SUZUKI. Todos los datos, especificaciones e ilustraciones están basados en la última información disponible al tiempo de la publicación. Las especificaciones en unidades no métricas son aproximadas. \*Apple CarPlay™ es compatible con iPhone 6, hasta iPhone 11. Puede recibir comandos de voz a través de Siri. \*\*Android Auto™ es compatible con la mayoría de los Smartphones que incorporan Android 7.0 (Nougat) o posteriores.

ERTIGA 2021	GLS	GLX
Carrocería: Multipropósito 5 puertas.	S	S
Número de pasajeros: 7.	S	S
Tracción 2WD.	S	S
Transmisión automática de 4 velocidades.	S	S
Transmisión manual de 5 velocidades.	S	N

CONFORT	GLS	GLX
Aire acondicionado con control y ventila para 1ra y 2da fila.	S	S
Calefacción.	S	S
Cierre centralizado de seguros del lado del conductor.	S	S
Cierre con mando remoto con respuesta luminosa.	S	S
Filtro de polen.	S	S
Keyless Push Start®.	N	S
Vidrios eléctricos delanteros y traseros.	S	S

DIMENSIONES EXTERIORES	
Altura total:	1,690 mm.
Ancho de vía delantero:	1,510 mm.
Ancho de vía trasero:	1,520 mm.
Ancho total:	1,735 mm.
Distancia entre ejes:	2,740 mm.
Longitud total:	4,395 mm.

MOTOR	
Desplazamiento:	1,462 cm <sup>3</sup>
Distribución de combustible:	Inyección multipunto.
Número de cilindros:	4
Potencia neta (HP@RPM):	103 / 6,000 HP@RPM
Relación de compresión:	10.5
Tipo:	1.5 lt DOHC VVT y 16 válvulas.
Torque neto (LB-FT@RPM):	102 / 4,400
Válvulas por cilindro:	4

RENDIMIENTO DE COMBUSTIBLE (KM/LT)	5 TM	4 TA
Rendimiento de combustible en ciudad:	TM 14.6 km/lt	TA 15.5 km/lt
Rendimiento de combustible en carretera:	TM 19.7 km/lt	TA 20.3 km/lt
Rendimiento de combustible en combinado:	TM 16.5 km/lt	TA 17.4 km/lt

SEGURIDAD	GLS	GLX
Alarma de seguridad.	S	S
Anclaje ISOFIX (x2).	S	S
Anclajes para asiento de infante (x2).	S	S
Barras de protección en puertas.	S	S
Bolsas de aire frontales (x2).	S	S
Cinturones de seguridad delanteros de 3 puntos con ajuste de altura.	S	S
Cinturones de seguridad ELR 2da fila de 3 puntos (x3).	S	S
Cinturones de seguridad ELR 3er fila de 3 puntos (x2).	S	S
Frenos ABS con función EBD.	S	S
ESP.	N	S
Hill hold control.	N	S
Inmovilizador.	S	S
Seguro de transmisión (TA).	S	S
Seguros para niños en puertas traseras.	S	S
Sensores de estacionamiento traseros (x2).	S	S
Tercera luz de stop LED.	S	S

SUSPENSIÓN	
Delantera:	McPherson con resorte helicoidal.
Trasera:	Viga de torsión con resorte helicoidal.